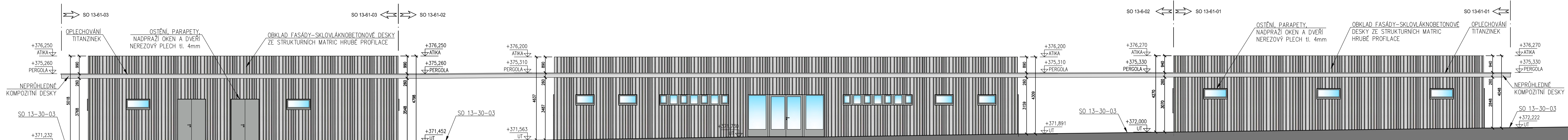


POHLED VÝCHODNÍ



POHLED ZÁPADNÍ

DOKUMENTACE SE ZAPRACOVANÝMI PŘÍPOMÍNKAMI				Výškový systém Bpv Souřadnicový systém S-JTSK			
Změna:	Název změny:		Datum:	Provedl:	Podpis:		
Investor, objednatel:  SPRÁVA ŽELEZNIC		Správa železnic, s.o. Dlažďená 1003/7 110 00 Praha 1 - Nové Město kontaktní adresa: Správa železnic, s.o. Stavební správa západ Sokolovská 1955/278, 190 00 Praha 9		Inženýrská činnost: METROPROJEKT Praha a.s. Argentinská 1621/36 170 00 Praha 7 www.metroprojekt.cz info@metroprojekt.cz			
Člen sdružení:  SUDOP PRAHA				Inženýrská činnost: METROPROJEKT Praha a.s. Olšanská 1a, 130 80 Praha 3 tel.: +420 267 094 111 fax: +420 224 230 316 e-mail: praha@sudop.cz			
METROPROJEKT Praha a.s. Argentinská 1621/36 170 00 Praha 7 generální ředitel: Ing. David Krása tel.: +420 296 154 105 www.metroprojekt.cz info@metroprojekt.cz		 METROPROJEKT		Souprava číslo:			
HP: Ing. Petr Vyskočil tel.: +420 296 154 153 Stupeň: DOKUMENTACE PRO ÚZEMNÍ ŘÍZENÍ		Podpis:  Název a účel díla: Novostavba trati Praha-Ruzyně (mimo) - Praha-Letiště Václava Havla (mimo)					
Zpracovatelský útvar: STŘEDISKO S52 POZEMNÍCH STAVEB tel.: +420 296 154 349 Vedoucí útvaru: Roman Dušek		Název části díla: SITUACE STAVBY SPECIÁLNÍ VÝKRESY ARCHITEKTONICKÉHO ŘEŠENÍ zast. PRAHA DLOUHÁ MÍLE		C C.4 C.4.1			
Odpovědný projektant: Ing. Jaroslav Prokop Vypracoval: Ing. arch. Jiří Pešata		Podpis:  Název přílohy: STAVEBNÍ OBJEKTY POHLEDY VÝCHODNÍ, POHLEDY ZÁPADNÍ		Změna: -		Číslo příl.: 012	
Skart. znak: V20/2041 Počet formátů: 6 x A4		Datum: 07/2020 Měřítko: M 1:100		IČD: 16 7033 03 04 01 00			